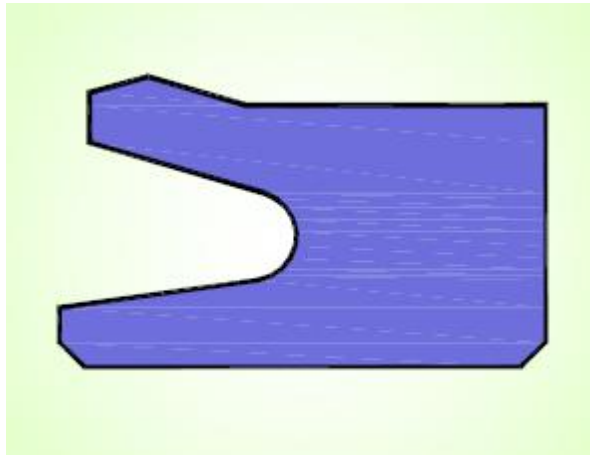


H16 活塞密封



单向活塞密封



H16 活塞密封

1.说明

H16 型活塞密封是由聚氨酯材料制成的单向作用的单唇口 U 形密封圈。低压时主要通过 U 形密封圈的预压缩产生密封力，高压时 U 形密封圈被系统流体挤压，推着密封环靠紧密封面而增加密封力。不对称的唇口设计保证了密封圈在沟槽底部的静态和滑动表面的动态密封效果。

2.应用

作为活塞用的单向作用或双向作用（背对背安装）密封圈，广泛应用于往复运动的液压系统中，如用于行走机械、注塑机、林业机械、采矿机械、工程机械和工业液压油缸等。在恶劣的工作条件下，也具有有良好的机械特性。

3.优点

- 密封效果好
- 耐磨性好，寿命长
- 很高的抗挤出能力
- 沟槽结构简单，易于安装

4.标准材料

聚氨酯 P520，硬度 Shore A 93

5.安装倒角

活塞密封件通常是过盈配合，因此，为了避免在安装过程中损坏密封件，应该在缸孔上加工安装倒角，倒角角度 β 为 $15\sim 20^\circ$ ，倒角长度尺寸 C 如下：

缸筒内径	<100	100~200	>200
C min.	5	7	10

6.表面粗糙度

表面粗糙度	Ra	Rz	Rmax.
配合表面 μm	0.1-0.4	<2.5	<4.0
沟槽表面 μm	<1.6	<10.0	<16.0

7.工况要求

压力： $\leq 40\text{MPa}$

速度： $\leq 0.5\text{m/s}$

温度： $-35^\circ\text{C}\sim +110^\circ\text{C}$

介质：矿物液压油和其它



8. 径向间隙

工作压力 MPa	径向间隙 E_{max}	
	$d \leq 60$ mm	$d > 60$ mm
5	0.40	0.50
10	0.30	0.40
20	0.20	0.30
30	0.15	0.20
40	0.10	0.15

9. 订货示例

缸筒内径: 100mm

沟槽尺寸: 100x85x13

密封圈材料: P520

订货号 H16 E 01000 - P520

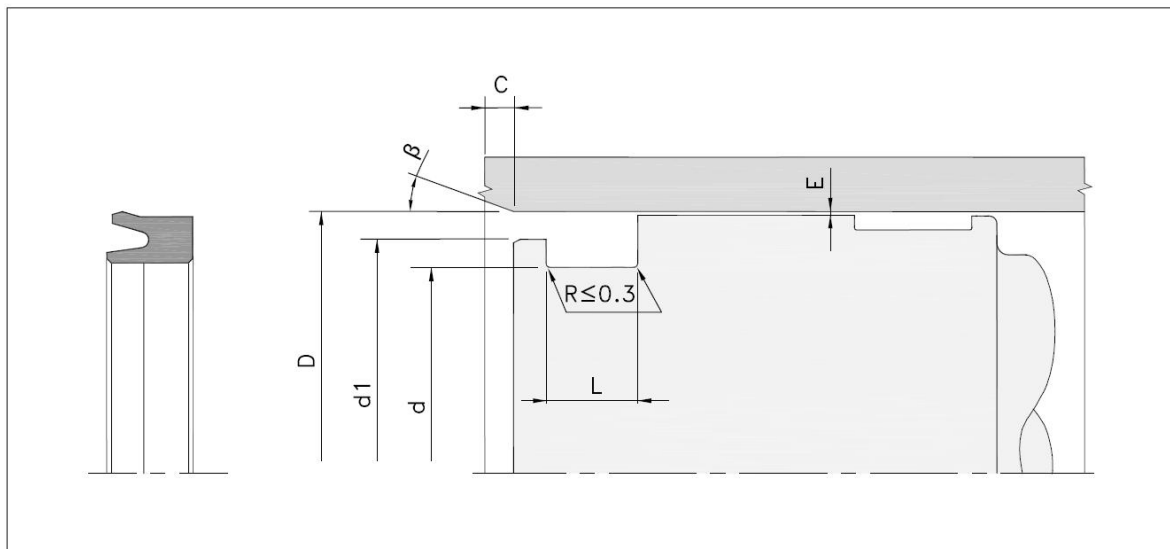
型号

系列号

缸筒内径 X10

材料

10. 安装尺寸参数



11.规格尺寸表:

型号	缸筒内径 D H9	沟槽直径 d h9	沟槽宽度 L ^{+0.2}	装配直径 d1 min.
H16A00200	20.0	10.0	8.5	14.0
H16B00200	20.0	12.0	5.8	15.0
H16C00220	22.0	12.0	9.0	16.0
H16A00250	25.0	13.0	8.0	17.0
H16A00300	30.0	15.0	11.0	20.0
H16C00300	30.0	20.0	9.0	24.0
H16D00300	30.0	22.0	7.0	25.0
H16A00320	32.0	17.0	11.0	22.0
H16B00320	32.0	22.0	11.0	26.0
H16C00320	32.0	26.0	7.0	29.0
H16A00350	35.0	20.0	11.0	25.0
H16D00350	35.0	22.5	7.0	27.0
H16C00350	35.0	25.0	9.0	29.0
H16A00380	38.0	31.0	5.2	34.0
H16A00400	40.0	25.0	11.0	30.0
H16B00400	40.0	30.0	7.5	34.0
H16C00400	40.0	33.0	9.0	36.0
H16B00420	42.0	32.0	11.0	36.0
H16A00400	45.0	30.0	11.0	35.0
H16A00460	46.0	39.4	4.5	42.0
H16A00500	50.0	35.0	11.0	40.0
H16C00500	50.0	40.0	5.5	44.0
H16B00500	50.0	40.0	11.0	44.0
H16D00500	50.0	42.0	6.0	45.0
H16E00500	50.0	42.0	9.0	45.0
H16A00550	55.0	40.0	11.0	45.0
H16B00550	55.0	45.0	7.5	49.0
H16B00600	60.0	40.0	13.0	45.0
H16C00600	60.0	40.0	14.5	45.0
H16A00600	60.0	45.0	11.0	50.0
H16D00600	60.0	50.0	8.0	54.0
H16B00630	63.0	45.0	11.0	50.0
H16A00630	63.0	48.0	11.0	53.0
H16D00630	63.0	53.0	8.0	57.0
H16C00650	65.0	45.0	13.0	50.0
H16A00650	65.0	50.0	11.0	55.0
H16B00650	65.0	55.0	11.0	59.0
H16B00700	70.0	50.0	13.0	55.0



H16A00700	70.0	50.0	16.0	55.0
H16D00700	70.0	60.0	8.0	64.0
H16C00700	70.0	60.0	9.0	64.0
H16E00700	70.0	60.0	13.0	64.0
H16A00750	75.0	65.0	5.5	69.0
H16D00750	75.0	65.0	8.0	69.0
H16B00750	75.0	65.0	11.0	69.0
H16E00750	75.0	65.0	13.0	69.0
H16B00800	80.0	60.0	13.0	65.0
H16C00800	80.0	60.0	14.5	65.0
H16F00800	80.0	65.0	13.0	70.0
H16D00800	80.0	70.0	8.0	74.0
H16E00800	80.0	70.0	13.0	74.0
H16C00850	85.0	65.0	14.5	70.0
H16D00900	90.0	70.0	13.0	75.0
H16C00900	90.0	70.0	14.5	75.0
H16A00900	90.0	75.0	11.0	80.0
H16F00900	90.0	75.0	13.0	80.0
H16G00900	90.0	80.0	5.5	84.0
H16B00900	90.0	80.0	11.0	84.0
H16E00900	90.0	80.0	13.0	84.0
H16D00950	95.0	85.0	8.0	89.0
H16A00950	95.0	85.0	9.5	89.0
H16B00950	95.0	87.0	4.5	91.0
H16B01000	100.0	80.0	13.0	85.0
H16F01000	100.0	85.0	13.0	90.0
H16C01000	100.0	90.0	9.0	94.0
H16B01050	105.0	85.0	13.0	90.0
H16D01100	110.0	100.0	8.0	104.0
H16B01200	120.0	100.0	13.0	105.0
H16B01250	125.0	105.0	13.0	110.0
H16B01000	160.0	140.0	8.5	145.0
H16C01800	180.0	160.0	14.5	165.0

